



VRAAGPRIJS € 339.000 K.K.

STEENBERGSEWEG 11
DINTELOORD



KENMERKEN

Woonoppervlakte	144 m ²
Perceeloppervlakte	298 m ²
Inhoud	540 m ³
Bouwjaar	1938
CV ketel	Remeha 2008
Energielabel	



OMSCHRIJVING

Dit is een heerlijk groot jaren '30 huis; een mooi project voor iemand die het leuk vindt om het helemaal naar eigen wens te renoveren tot karakteristiek huis in een nieuw jasje. Achter het huis is een ruime tuin, gelegen op het zuidoosten, met een houten blokhut én een garage. Ga jij het avontuur van vernieuwing aan?

Begane grond

Bij de eerste blik op het huis, vanaf de straat, zien we meteen de glas in lood ramen en de erker. Beiden bepalend voor de uitstraling van het huis. We stappen het huis en via een lange hal met originele granieten vloer. Meer authentieke details zien we onder andere in de paneeldeuren en de trap. Vanuit de hal is er toegang tot de eerste verdieping, tot de kelder, de toiletruimte en tot de woonkamer.

De woonkamer heeft open ensuitekast met glas-in-lood schuifdeuren. In het voorste deel van de kamer, met de erker, is ook een open haard. Deze ruimte is leuk in te richten met een gezellige zithoek. Met een zitje in de erker creëer je een fijne plek met veel daglicht en kan je genieten van het levendige straatbeeld. Het achterste gedeelte daarentegen is lekker rustig en privé. Een goede plek voor een grote stamtafel waar je kunt genieten van gezellige eet-, borrel-, en spelmomenten met familie en vrienden.

De aangebouwde serre biedt extra licht en warmte en natuurlijk een open zicht op de eigen achtertuin.

De keuken heeft een praktische rechte opstelling met een gaskookplaat, oven, afzuigkap en dubbele spoelbak. De aangrenzende bijkeuken biedt voldoende ruimte voor extra opslag en is een functionele aanvulling op het huis.

Eerste verdieping

De eerste verdieping is ingedeeld met een overloop, de badkamer en de slaapkamers. De authentieke paneeldeuren met het glas brengen de charme van vroeger naar voren en zorgen ook op deze verdieping voor een klassieke uitstraling.

Er zijn drie slaapkamers, waarvan twee met praktische kasten, wat extra opbergruimte geeft. De badkamer is uitgerust met een wastafel, ligbad en staand toilet. Vanuit de badkamer is er toegang tot een klein balkon.

De kozijnen op deze verdieping zijn van hout en voorzien van enkel glas.

Tweede verdieping

De tweede verdieping is te bereiken via een vast, maar steile trap. Op deze verdieping is een leuke zolderkamer en bergruimte waar onder andere de CV-ketel is opgesteld (Remeha 2008).

Tuin

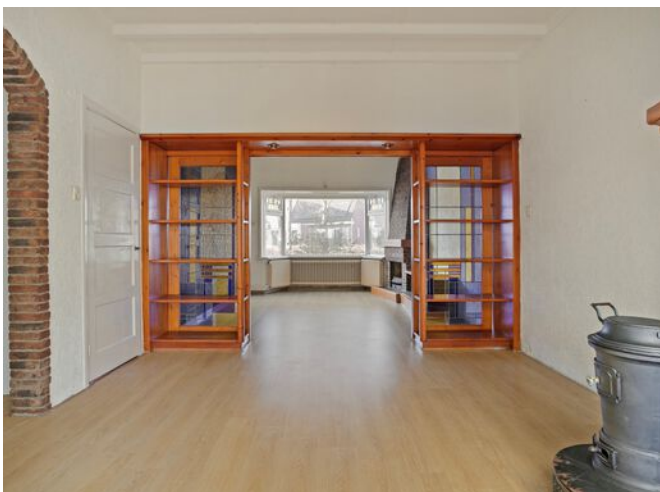
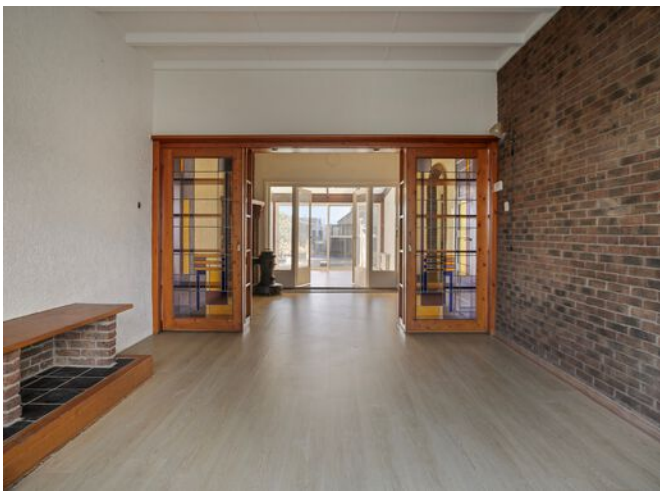
De achtertuin is gelegen op het zuid-oosten en praktisch aangelegd met sierbestrating en sierborders, wat zorgt voor een onderhoudsvriendelijke en sfeervolle buitenruimte.

De tuin is groot genoeg om in te delen met meerdere terrassen zodat je op elk moment van de dag een fijne plek kunt vinden om te genieten van het buiten zijn.

Er is een houten blokhut, ideaal voor extra opslagruimte, en de garage biedt ruimte voor een auto of handige opbergruimte voor gereedschap en fietsen. Een fijne tuin die zowel rust als functionaliteit biedt.





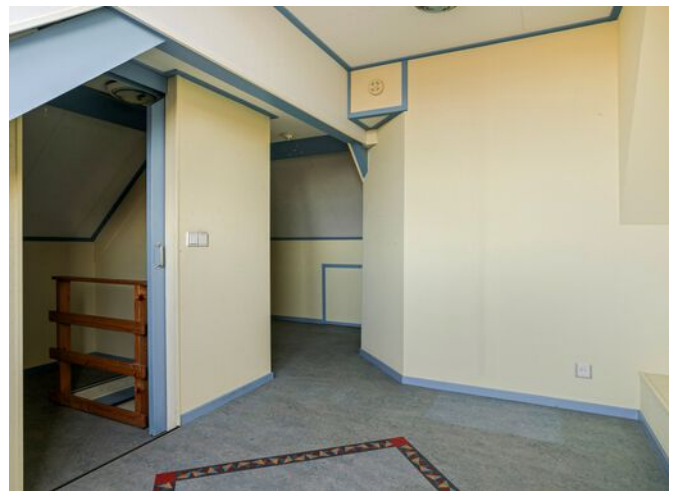




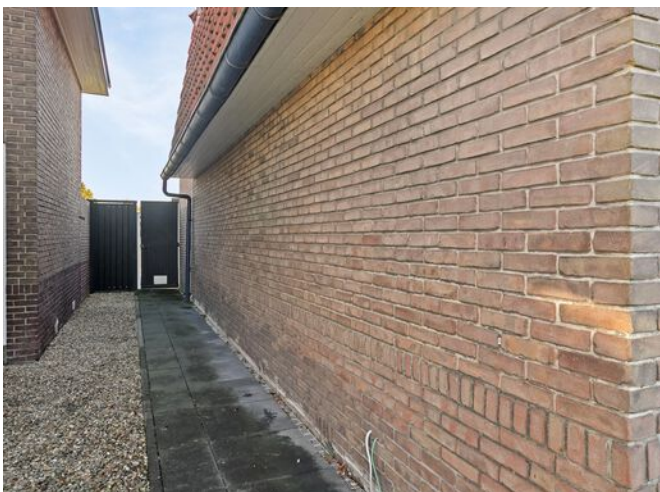














PLATTEGROND



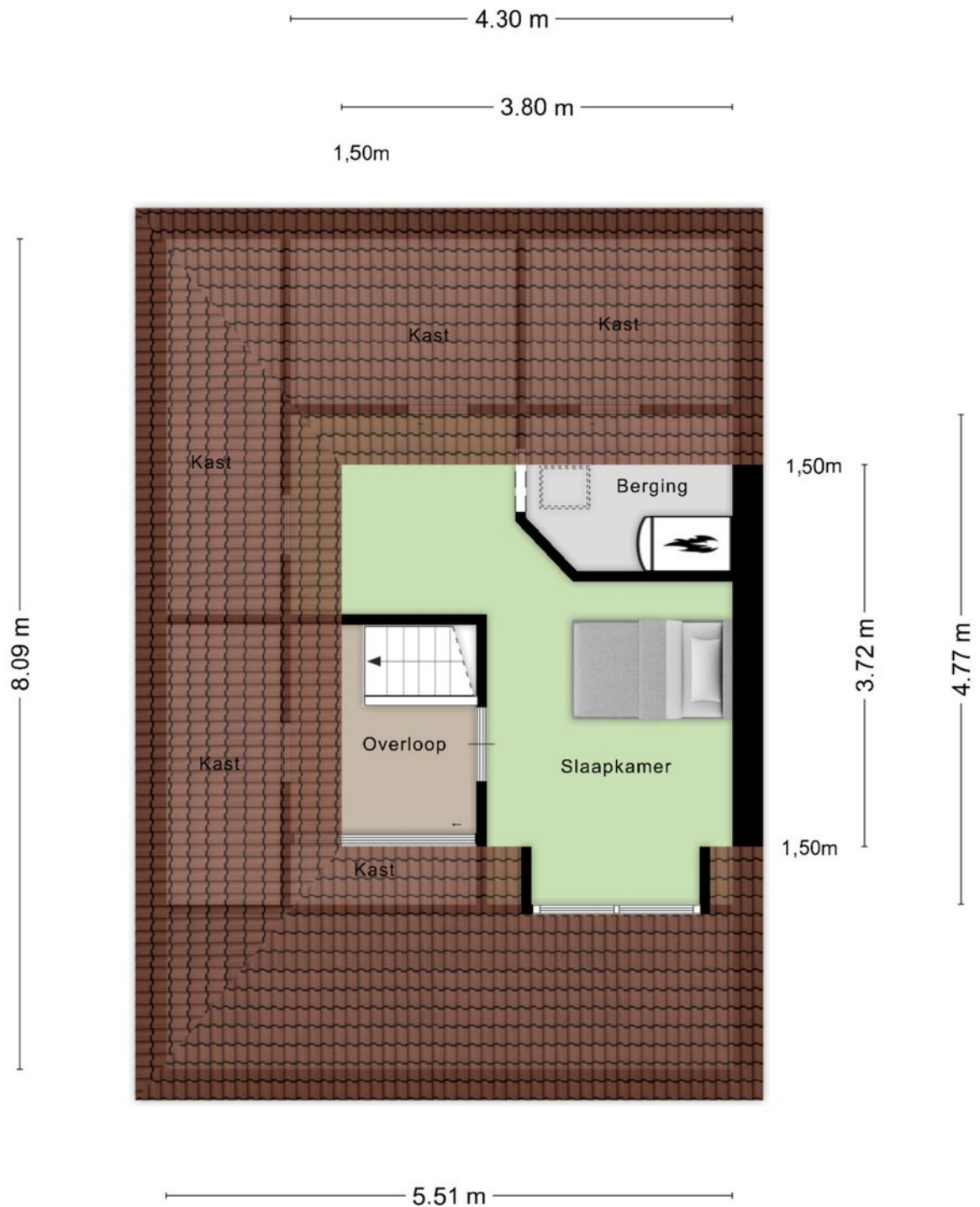
Deze plattegronden zijn opgemaakt voor indicatieve doeleinden.
Hieraan kunnen geen rechten worden ontleend.

PLATTEGROND



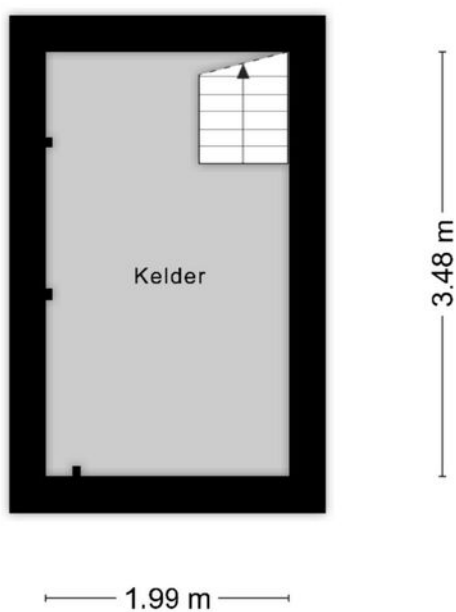
**Deze plattegronden zijn opgemaakt voor indicatieve doeleinden.
Hieraan kunnen geen rechten worden ontleend.**

PLATTEGROND



**Deze plattegronden zijn opgemaakt voor indicatieve doeleinden.
Hieraan kunnen geen rechten worden ontleend.**

PLATTEGROND



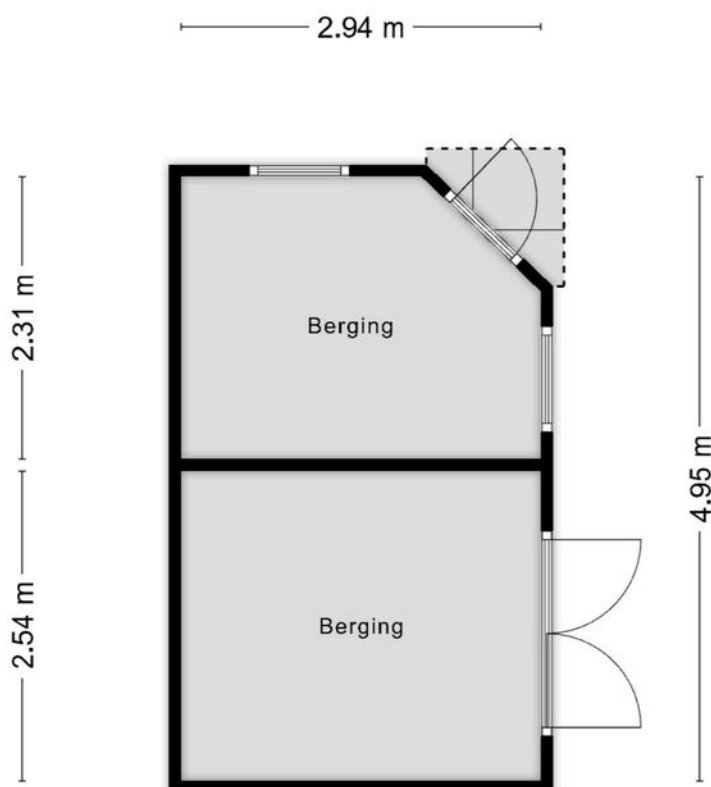
**Deze plattegronden zijn opgemaakt voor indicatieve doeleinden.
Hieraan kunnen geen rechten worden ontleend.**

PLATTEGROND



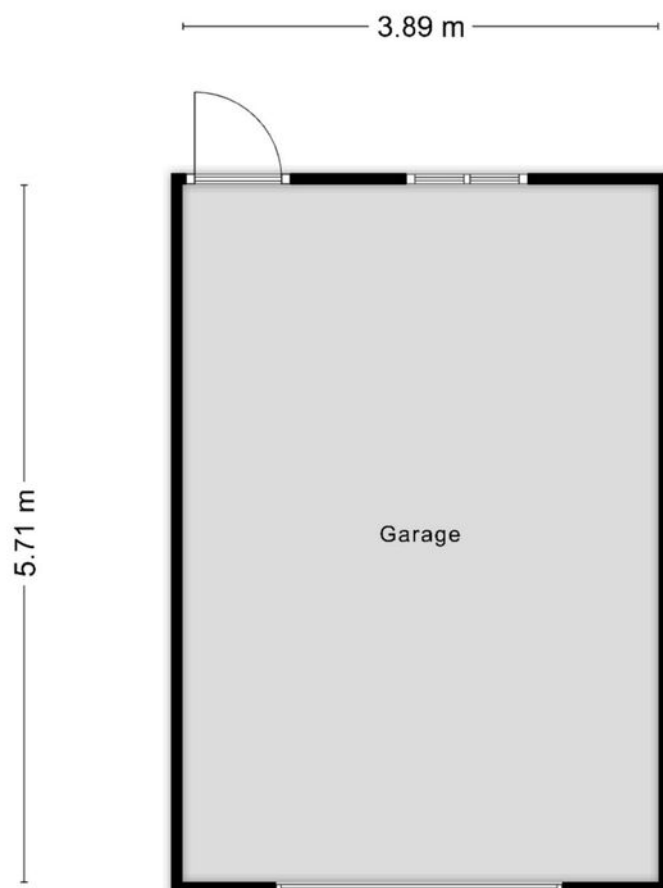
Deze plattegronden zijn opgemaakt voor indicatieve doeleinden.
Hieraan kunnen geen rechten worden ontleend.

PLATTEGROND



**Deze plattegronden zijn opgemaakt voor indicatieve doeleinden.
Hieraan kunnen geen rechten worden ontleend.**

PLATTEGROND




**Deze plattegronden zijn opgemaakt voor indicatieve doeleinden.
Hieraan kunnen geen rechten worden ontleend.**

KADASTRALE KAART

Kadastrale kaart

Uw referentie: Steenbergseweg



<p>12345 25</p> <p>— Vastgestelde kadastrale grens — Voorlopige kadastrale grens — Administratieve kadastrale grens — Bebouwing</p> <p>Voor een eensluitend uittreksel, geleverd op 26 mei 2023 De bewaarder van het kadaster en de openbare registers</p>	<p>Deze kaart is noordgericht</p> <p>Perceelnummer</p> <p>Huisnummer</p> <p>Schaal 1: 500</p> <p>Kadastrale gemeente Dinteloord</p> <p>Sectie F</p> <p>Perceel 2490</p> <p>Aan dit uittreksel kunnen geen betrouwbare maten worden ontleend. De Dienst voor het kadaster en de openbare registers behoudt zich de intellectuele eigendomsrechten voor, waaronder het auteursrecht en het databankenrecht.</p>	
--	---	---

Een huis is meer dan een hoop stenen en beton

Dat weten jij en wij maar al te goed. Het zijn kansen, herinneringen en geluk binnen muren, een plafond en vloer. Zeker bij ons, in de omgeving West-Brabant. Want laten we wel wezen: je vindt er de mooiste plekjes die je maar kunt wensen. Van de gezellige, historische dorpscharten tot de weidse vergezichten.

Toch ontbreekt er iets. Je zoekt nog naar de juiste voordeur in deze omgeving. Een plek

Van boerderij tot dorpskern

De boerderij van onze ouders was het decor van een fijne jeugd en tegenwoordig is een karakteristiek oud pand in het centrum van Dinteloord ons kantoor. Laagdrempelig, net zoals vroeger bij ons thuis. Nog altijd voelen we ons in het groene buitengebied net zo thuis als in het gezellige dorpschart. Wij trekken geen grens, want we zijn maar wat blij dat we ze allebei als ons werkgebied mogen zien; de dorpen en steden in de regio en de omliggende polders en buitengebieden. Een ideale mix van historie, nieuwbouw, natuurschoon, weidse vergezichten, goede voorzieningen, ruimte voor ondernemers etc. Dinteloord en omgeving heeft voor elk wat wils en daar mogen wij makelen.

Een sterke schakel in een sterk netwerk

Breure & Breure is al sinds 1993 actief maatschappelijk betrokken bij de bewoners, de bedrijven, de verenigingen, de evenementen en de groene omgeving van Dinteloord. We ondersteunen duurzame initiatieven die bijdragen aan de leefbaarheid en dat verhoogt het woongenot en vergroot de kansen voor ondernemers. De regio heeft veel te bieden en wij maken zelf ook gebruik van het brede dienstenaanbod dat hier voorhanden is. Door de jaren heen hebben we met veel zorg een betrouwbaar netwerk opgebouwd van creatieve fotografen, ervaren financieel adviseurs, aannemers en andere vakmensen met wie wij graag samenwerken om droomwensen waar te maken. Ook voor jou? Maak eens vrijblijvend een afspraak, want als we elkaar kennen dan kunnen we zorgen voor de ideale match.

